



Informationen zu nicht tragbaren Schuhen

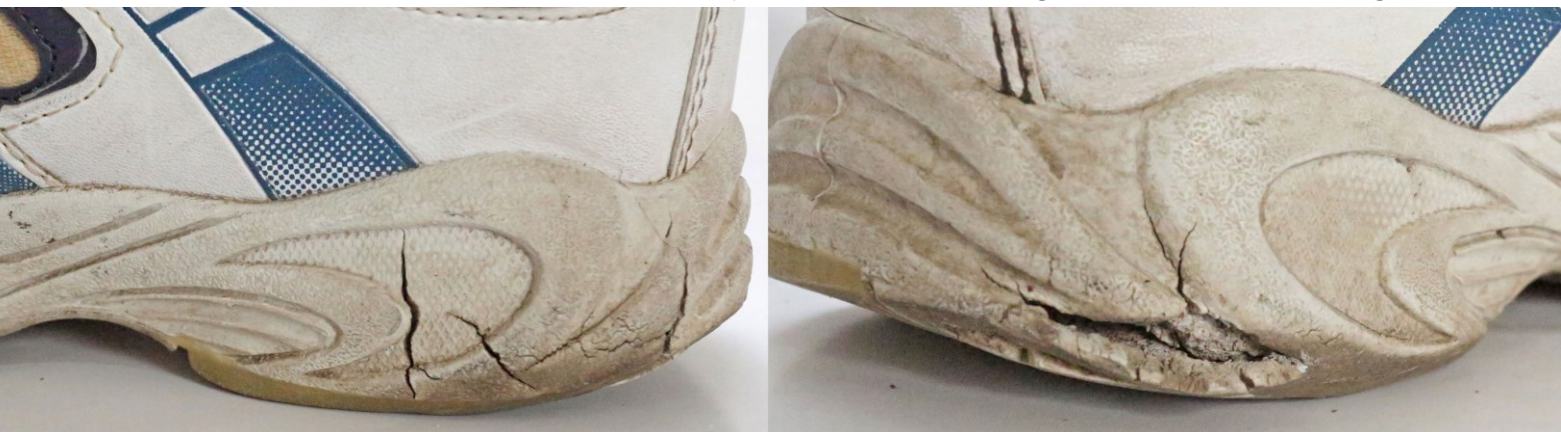
Mit vielen Jahren Erfahrung und sozialem Anspruch verwendet der SHUUZ Partner KOLPING Recycling (www.kolping-textilrecycling.de) die von Sammlern eingeschickten Schuhe weltweit für Menschen, die diese weitertragen. Diese haben Anforderungen an Qualität und Aussehen.

Bitte achten Sie daher unbedingt darauf, dass die von Ihnen an SHUUZ geschickten Schuhe in einem Zustand sind, der ein Weitertragen ermöglicht!! Nachfolgend sehen Sie einige Schuhe, die dieses Kriterium nicht erfüllen. Derart **beschädigte und verschmutzte Schuhe sind Abfall**, gehören entsprechend entsorgt und dürfen nicht an SHUUZ geschickt werden!

1. Beschädigungen an der Sohle



↑ Risse, Materiallösung – irreparabel beschädigt



↑ Sprödes, brüchiges Material



← durchgelaufen/durchgetragen – teilweise aufgelöstes und gerissenes Material





← ↑ **Stark abgelöste und nicht mehr vollständige Sohle**

2. Sonstige Beschädigungen

Verrosteter Metallverschluss (Metallteile müssen rostfrei sein und dürfen keine Verformungen aufweisen) →



← **Defekter Reißverschluss und durchgelaufene Absätze**

3. Verschmutzung



← ↑ **extrem verschmutzt, zum Weitertragen nicht mehr zumutbar – Obermaterial völlig zerschlissen und spröde**

